

大腦邊緣系・大腦基底核

(海馬・扁桃體って何してるの??)



脳の構造 ～大脳辺縁系～

大脳辺縁系は大脳の内側部、脳梁の周囲に存在する。

構成要素として

- ・海馬
- ・扁桃体
- ・辺縁葉（帯状回・海馬傍回）

○海馬（脳内のあらゆる情報が集まる）

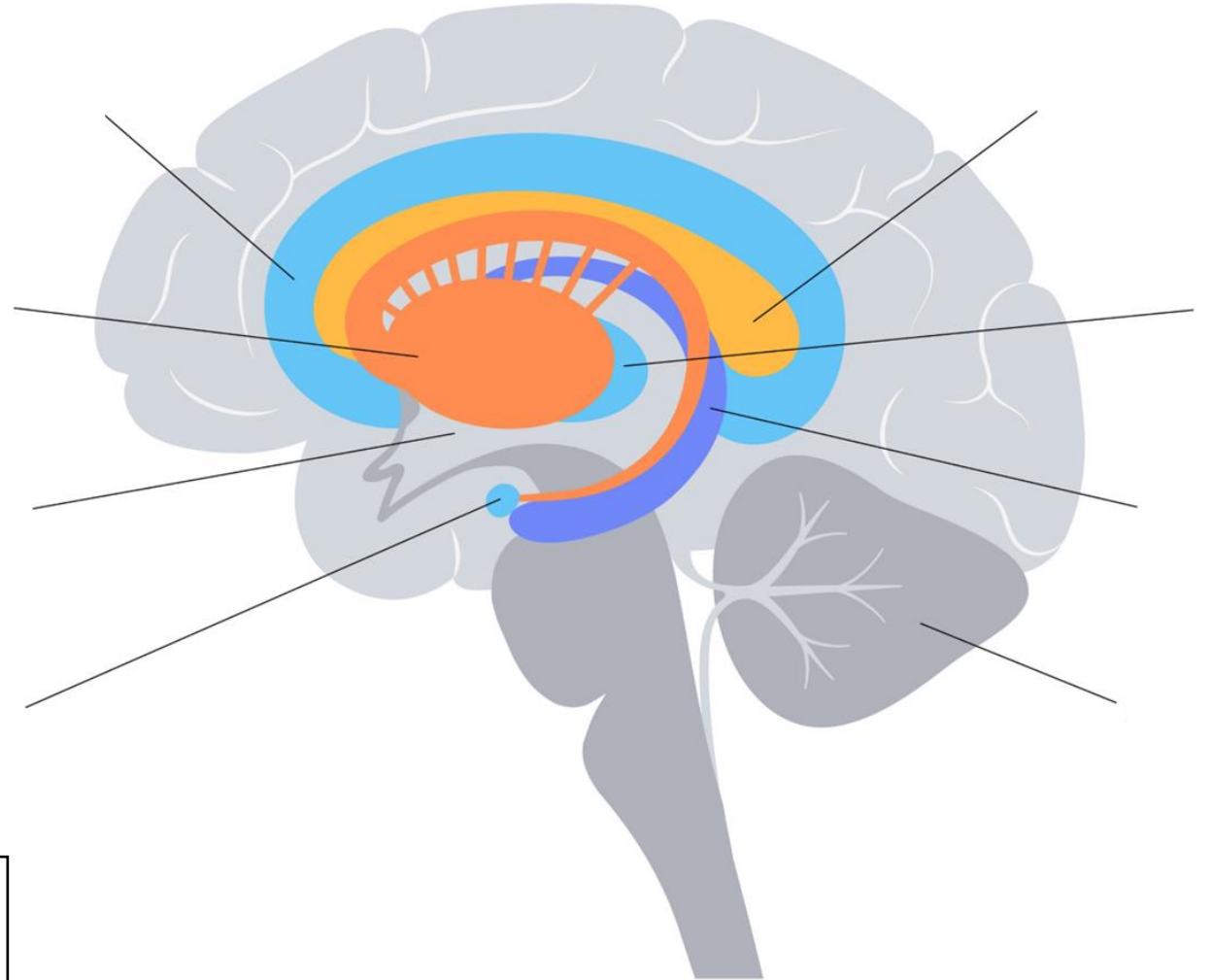
役割→ _____ の形成

海馬は短期の記憶をつくり、重要なものだけ長期的な記憶に置き換えていく。
長期記憶は大脳新皮質

○扁桃体（アーモンドに似ているため呼ばれる）

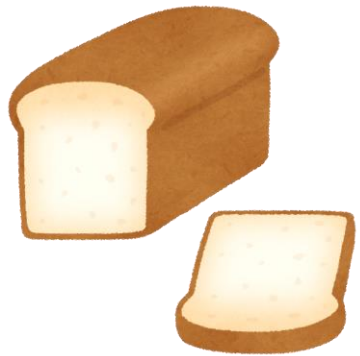
役割→ _____ に関与
_____ に関与

情動って？
外界からの感覚情報に対して快・不快などの判断を行い、それに伴う自律神経・内分泌・骨格筋による身体的・感情的反応

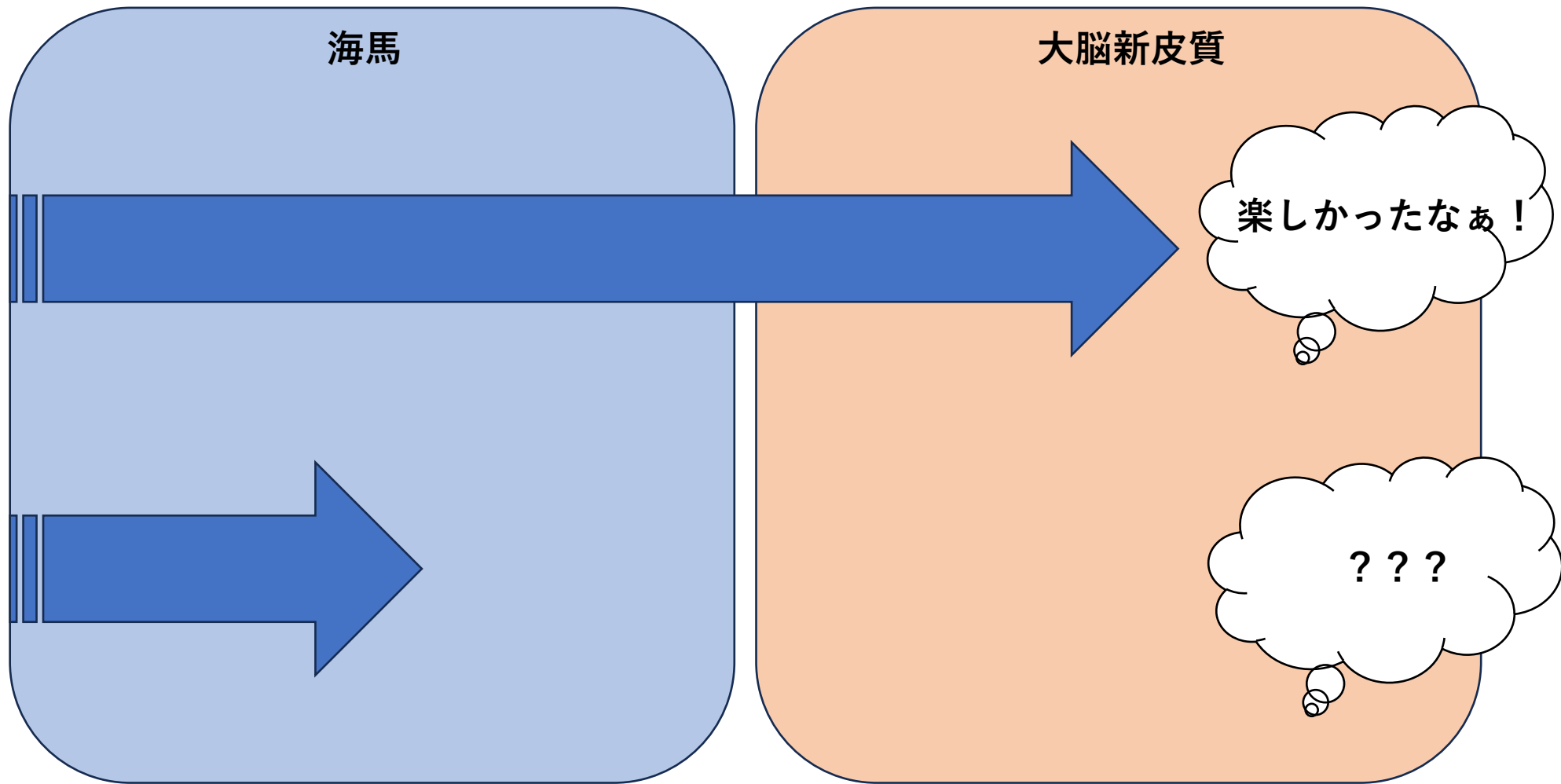




半年前の楽しかった思い出



半年前の朝ごはん

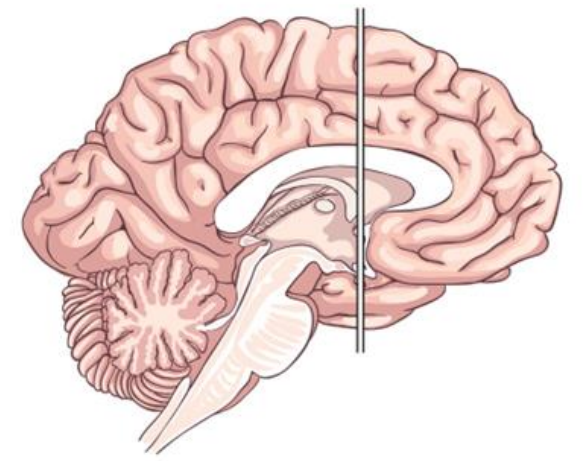


海馬は短期の記憶をつくり、重要なものだけを長期記憶に置き換えていく。

大脳新皮質に送られた記憶は必要に応じて想起される。

脳の構造 ~大脳基底核~

大脳の深部に存在する核群

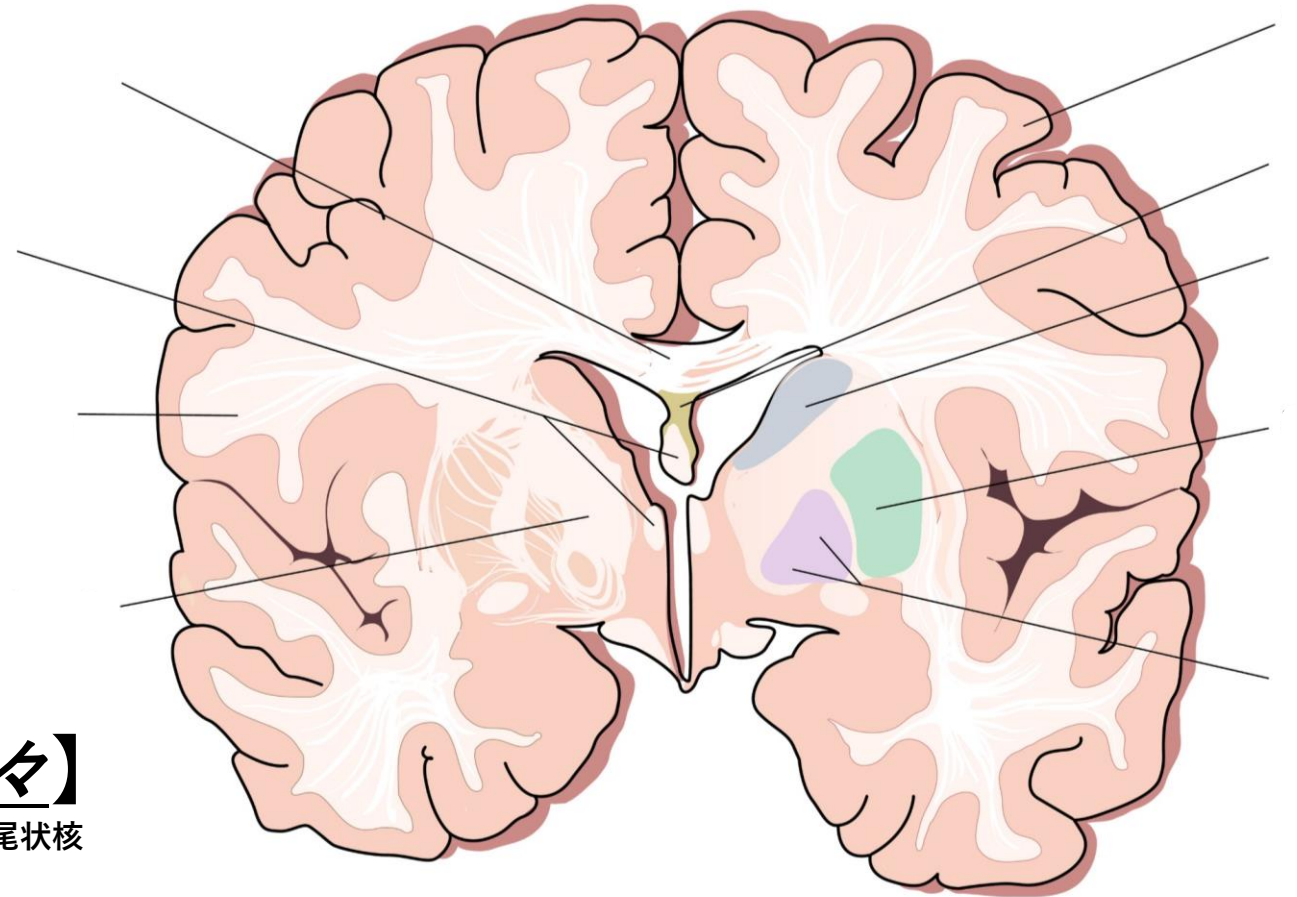


構成要素として

- ・ 淡蒼球
 - ・ 被殻
 - ・ 尾状核
- (淡蒼球と被殻を合わせていう)
- (尾状核と被殻を合わせていう)

大脳基底核 役割→

小脳などとともに錐体路（随意運動）による運動指令を調節し、体のスムーズな運動を可能にする。



語呂合わせ

【レンズをひたして、洗淨の日々】

レンズ核

被殻 淡蒼球

線条体

被殻 尾状核